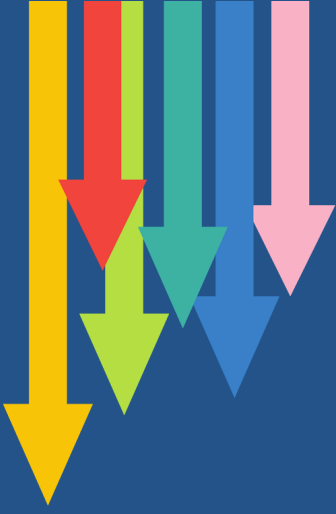


RAISE THE WAGE LA



Front-Loading: At least 48 hours/year; **OR**
Employers with 26 or more Employees: 7/1/16
Employers with 25 or fewer Employees: 7/1/17
Accrual: 1 hour for every 30 hours of work
 Accrued and unused paid sick leave must carry over to the following year and may be capped at a minimum of 72 hours.

Paid Sick Leave

7/1/17	7/1/18	7/1/19	7/1/20	7/1/21
\$10.50	\$12.00	\$13.25	\$14.25	\$15.00

Employers with 25 or fewer Employees and approved Non-Profit Corporations with 26 or more Employees:

7/1/16	7/1/17	7/1/18	7/1/19	7/1/20
\$10.50	\$12.00	\$13.25	\$14.25	\$15.00

Employers with 26 or more Employees:

Minimum Wage Rate

حداقل نرخ دستمزد

کارفرمایان دارای 26 کارمند یا بیشتر:

7/1/16	7/1/17	7/1/18	7/1/19	7/1/20
\$10.50	\$12.00	\$13.25	\$14.25	\$15.00

کارفرمایان دارای 25 کارمند یا کمتر و شرکت های غیر انتفاعی تصویب شده دارای 26 کارمند یا بیشتر:

7/1/17	7/1/18	7/1/19	7/1/20	7/1/21
\$10.50	\$12.00	\$13.25	\$14.25	\$15.00

پرداخت مرخصی استعلاجی

کارفرمایان دارای 26 کارمند یا بیشتر: 7/1/16
 کارفرمایان دارای 25 کارمند یا کمتر: 7/1/17

پرداخت پیشاپیش: حداقل 48 ساعت در سال ؛ یا
تعلق گرفته: 1 ساعت در ازای هر 30 ساعت کار.

مرخصی استعلاجی تعلق گرفته و استفاده نشده باید به سال بعد **انتقال یابند** و **می توانند به میزان حداقل 72 ساعت محدود گردند.**

RAISE THE WAGE LA

افزایش دستمزد در لس آنجلس

You may file a wage claim or report retaliation with the Office of Wage Standards in person, by mail, online, or on the MyLA 311 app.

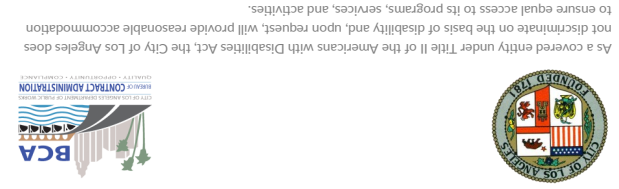
Know your employment information. Employer name, address, and phone number
 ledgers, etc.
Keep records of your pay. Copy of paycheck stubs, bank statements, cash
Keep track of your work hours. Date, Start Time, and End Time

Know Your Rights! You have the right to file wage and paid sick leave claims if you work at least two hours in a week in the City of Los Angeles regardless of your immigration status.

از حق و حقوق خود آگاه باشید! شما حق دارید اگر حداقل دو ساعت در هفته در شهر لس آنجلس کار می کنید رسماً مطالبات خود را در مورد دستمزد و پرداخت مرخصی استعلاجی تسلیم کنید و این علیرغم وضعیت مهاجرتی شما است.

صورت ساعات کار خود را نگاه دارید. تاریخ ، زمان شروع ، و زمان پایان
صورت پرداخت هایی را که به شما شده است نگاه دارید. کپی فیش های حقوق ، صورت حساب های بانکی ، دفتر های نقدی، و غیره ...
از اطلاعات شغلی خود با خبر باشید. اسم کارفرما ، آدرس ، و شماره تلفن آن

شما می توانید برای تسلیم رسمی مطالبه پرداخت دستمزد یا گزارش دادن تلافی جویی ، شخصاً یا از طریق پست یا آنلاین یا توسط Office of Wage Standards به MyLA 311 اپلیکیشن رجوع نمایید.



1149 S. Broadway, Suite 300
 Los Angeles, CA 90015
 1-844-WAGESLA (924-3752)
<http://wagesla.lacity.org>
wagesla@lacity.org

For more information, please contact the Office of Wage Standards:

برای آگاهی بیشتر با Office of Wage Standards تماس حاصل نمایید:

1149 S. Broadway, Suite 300
 Los Angeles, CA 90015
 1-844-WAGESLA (924-3752)
<http://wagesla.lacity.org>
wagesla@lacity.org

از آنجا که شهر لس آنجلس موسسه ای تحت پوشش عنوان دوم قانون آمریکاییان از کارافتاده می باشد، به سبب ازکارافتادگی تبعیض قائل نمی شود و در صورت تقاضا ، باوری های معقول برای تضمین دسترسی یکسان به برنامه ها ، خدمات ، و فعالیت های آن فراهم می نماید.